

## Kuplung Javítás – Yamaha Majesty YP250

Az YP250-es típusnál, szinte minden gépnél előforduló hiba az indulásnál tapasztalt szélterelő plexi igen komoly remegése, valamint a motortest erőteljes vibrálása. Esetenként előfordulhat az is, hogy a sztenderre felhúzott motor hátsó kereke alapjáraton forog. A probléma orvosolható a röpsúlyos kuplung részbeni felújításával. A javításhoz nem kell komoly szerszámkészletet beszerezni, viszont nem árt gépészeti dolgok terén némi jártasság. A javítás lépéseit a képek, valamint a képek alá írt magyarázatok részletezik.



Burkolatok és a vario fedél eltávolítása, majd a kuplungharang csavarjának lazítása.



Egyszerű, de nagyszerű kulcskombináció, ha nincs léghulcsunk: 1 Crova készlet + 1 pajszer.



A bordásszíjat fogjuk össze, majd kényszerítjük a tárcsák tengelyvonalára felé.

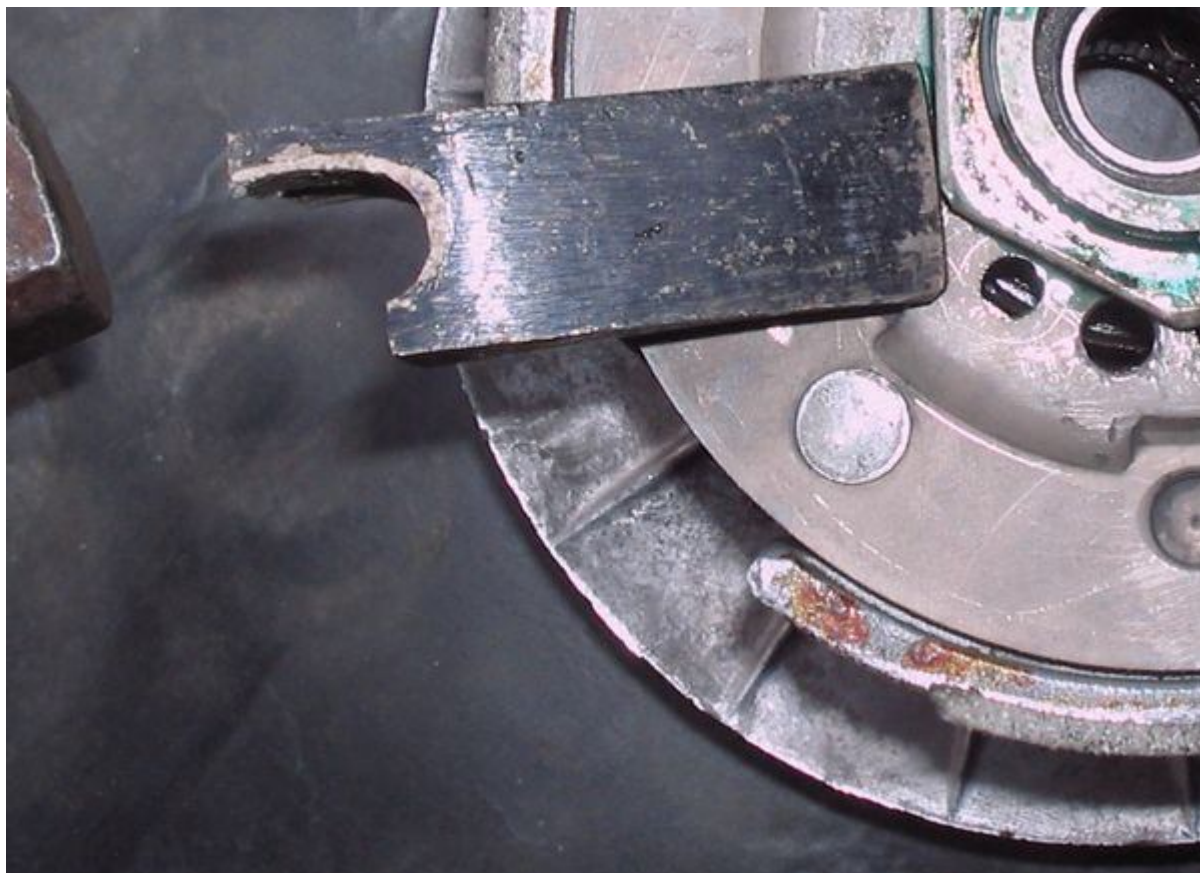




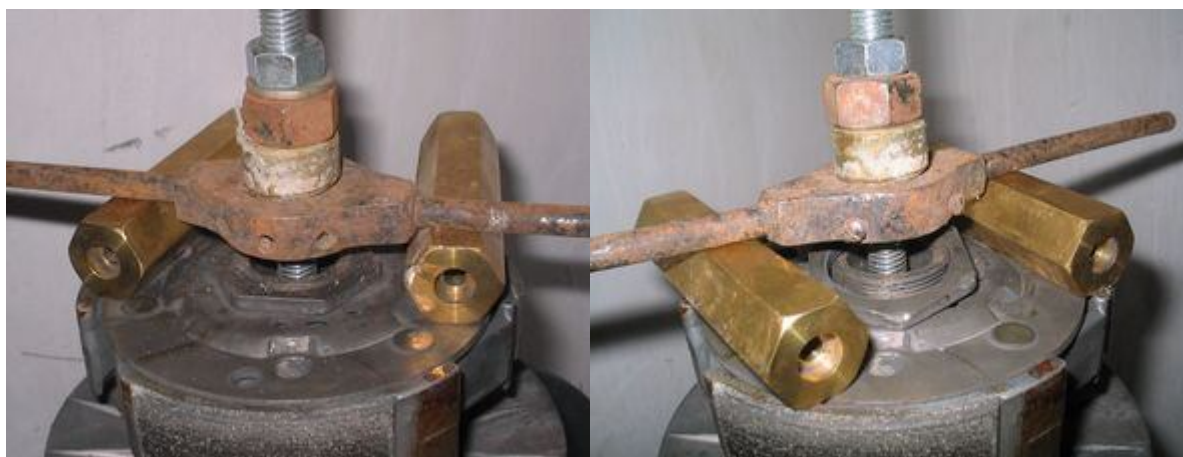
Az így meglazított szíjjal a teljes kuplungszerkezet oldalirányban a tengelyről lehúzható.



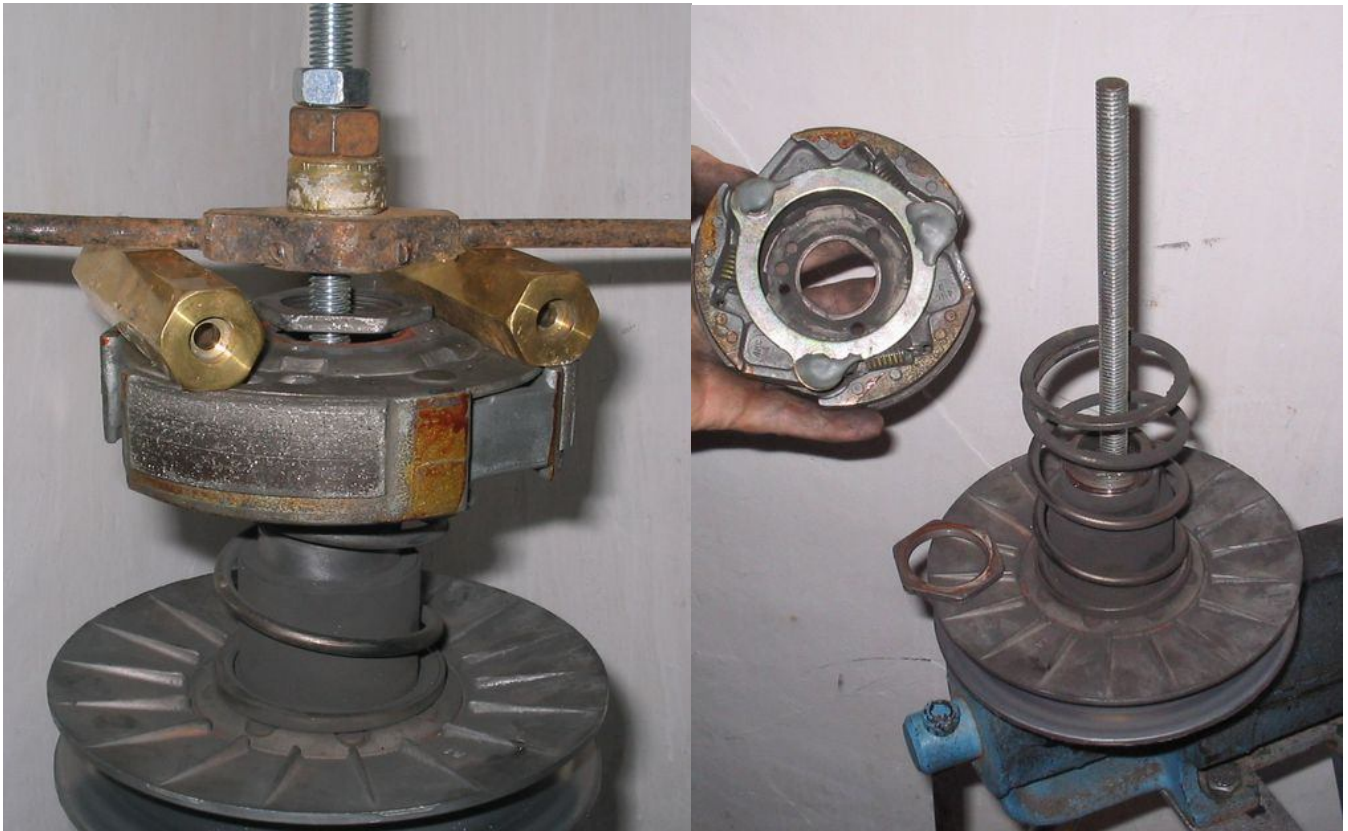
A kuplungharangot leszerelés után TÜSKÉRE HÚZVA, a kopó részen fel kell szabályoztatni.  
TILOS külső a megfogásból történő felszabályozás!



A leszedett alkatrészt fektessük a szíjtárcsa felőli oldalára ( a talaj és az alumínium tárcsa közé tegyünk gumilapot), majd egy közepes kalapáccsal először tengely irányból, majd lapoldalról is ütögessük meg. Csavarlazítót is lehet használni, ekkor ügyeljünk arra, hogy a folyadékot ne szívja fel a röpsúly kopó rétege. A lazításhoz közvetítőként használható egy másik puha anyagú kalapács vagy bronz anyagú vastagabb lemez is. A csavart azért kell így meglazítani, mert a szerkezeten nincs másik olyan pont, ahol ellent tudnánk fogni.



Üssünk össze egy egyszerű rúgólazító készüléket a garázsban kéznél levő „amit éppen találtam” készletből. Fontos elem a menetes orsó, amit egy csavaranyán keresztül fogunk meg a satuban. Az anya és az alkatrész közé tegyünk egy nagyobb alátétet és ütközésig csavarjuk össze. Ha a korábbi csavarlazítás jól sikerült, akkor a nagy méretű lapos csavar szinte magától (kézzel kihajtva) lejön.



Csavarjuk ki lassan a csavart, ezáltal a kontrasztrúgó lassan ellazul, majd szedjük szét az egészet.



Vegyük le a seeger gyűrűket, a nagy furatos lemezt, majd egy csőrös fogóval akasszuk ki a rúgókat. Ha a röpsúlyokon a kopó réteg vastagsága kevesebb mint 2mm, akkor azt cserélni vagy felújítani szükséges!



A röpsúlyokat húzzuk le a tengelyről, tisztítsuk meg őket, a kopófelületet hosszirányban reszelővel érdesítsük és síkoljuk meg ( a csiszolóvászon csak érdesít!), majd enyhe kenés után helyezzük vissza. Figyeljünk a piros karikában levő gumigyűrűkre, ezek könnyen leesnek, ha elvesznek, nehéz lesz pótolni.



Az új rúgókat helyezzük be. Egy kicsit nehezen fog menni, erős kéz kell hozzá! (beszerzés: Yamaha márkakereskedés, 1 készlet = 3 rúgó. A készlet ára 2008-ban 2800 Ft).



Rakjuk vissza a zárólemezt és a seeger gyűrűket.  
Ha mindent jól csináltunk így néz ki a kuplung felújítás után.



Az egészet húzzuk össze, majd az anyát a korábbi módszert használva húzzuk jól meg. A forgásirány miatt az anya nem fog letekeredni, én a biztonság kedvéért csavarrögzítőt is használtam.



A bordásszíjat forgásirány-helyesen tegyük fel és kényszerítsük tengelyirányba. A szíj másik végét akasszuk be a másik tárcsába, majd a kuplungszerkezetet húzzuk rá a véglehajtás tengelyére.

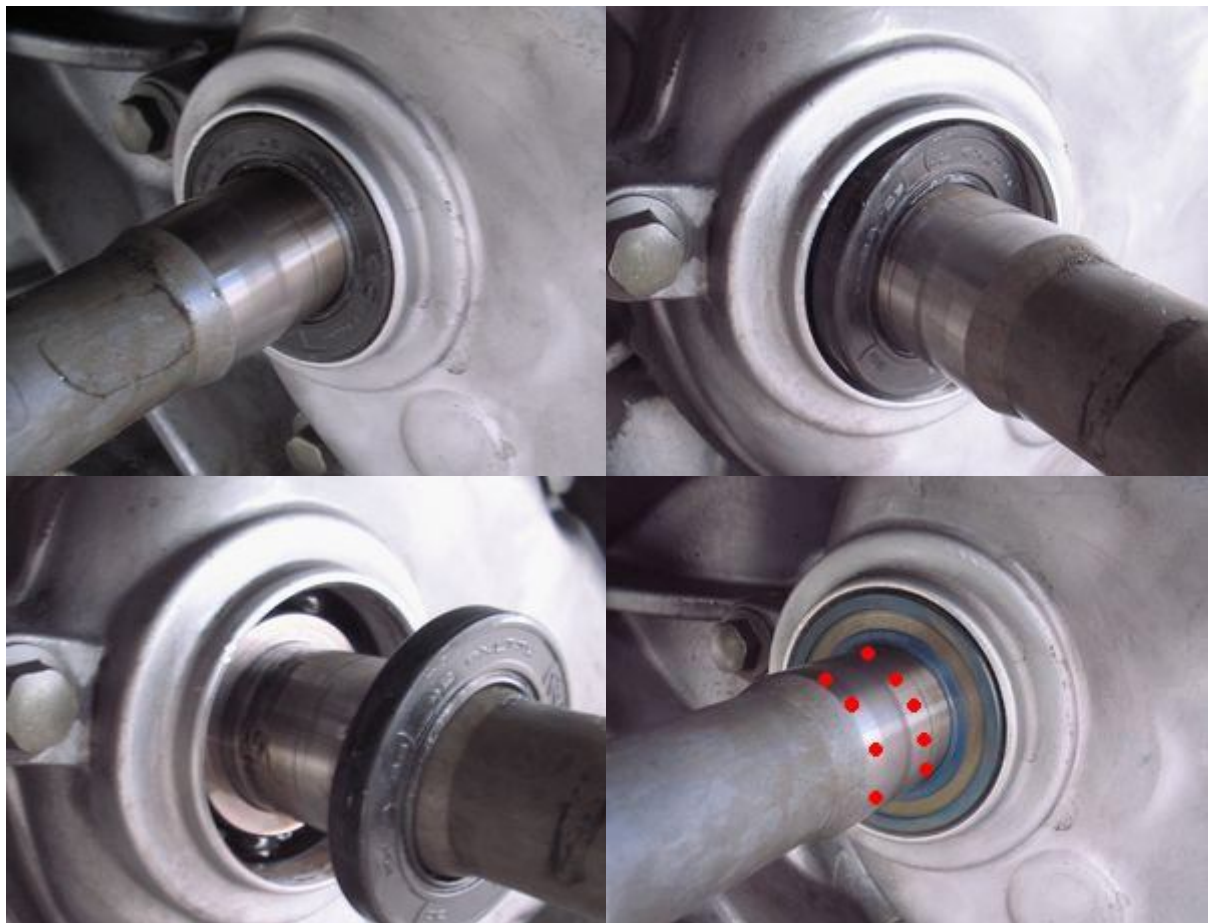




A felszabályozott harangot oldószerrel ( pl.higító) tisztítsuk meg, tegyük fel, majd jól húzzuk meg a csavart! Menjünk egy kört a motorral. Ha nagyon csúszik a kuplung, a harangot ismét szedjük le és a kopó betétek középrészéről csiszoljunk le egy keveset. Majd ismét tegyük vissza a harangot. A teljes bekopáshoz kb. 200 kilométernyi utas nélküli használat kell, vigyázva arra, hogy az első időkben ne menjünk 5-6 kilométernél hosszabb távra. (melegedés!) Komolyabb túra NEM ajánlott!

### FONTOS!

Mielőtt a gépet összeszerelnénk a véglehajtás simmeringjét cseréljük ki!(csapágy üzlet, 25/42/6mm,600 Ft)



Az új simmeringet addig toljuk be, amíg nem színel a fészek homlokzatával. Összerakásnál figyeljünk arra, hogy a piros pontokkal jelölt területet a kuplung felrakása előtt meg kell zsírozni!

A teljes összeszerakást nem írom le, mert az már értelemszerű. Ugye nem is volt olyan bonyolult?! **Zsolt**